



S
A
V
E
R
A
T
E
O
O
Z

第21回

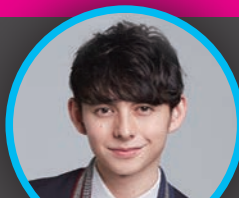
さのマラソン大会

2025/12/14 SUN.



ゲストランナー

がんばれゆうすけさん
(吉本興業所属・作新学院高校出身)



ハリー杉山さん
(テイクオフ所属)



室伏杏花里さん
(白鷗大学足利高校出身)



種目 ハーフマラソン／5km／2km／
2km (ペアラン)

会場 清酒開華スタジアム周辺
(佐野市運動公園陸上競技場)



主催：さのマラソン大会組織委員会 共催：佐野市、佐野市スポーツ協会 主管：さのマラソン大会実行委員会
後援：佐野市教育委員会 (一財) 栃木陸上競技協会 佐野スバルタ倶楽部 佐野市陸上競技協会 (株) 下野新聞社 佐野商工会議所
佐野市あそ商工会 佐野農業協同組合 (一社) 佐野市観光協会 佐野ホテル旅館組合 (株) 栃木放送 佐野ケーブルテレビ(株)
協力：佐野警察署、佐野市交通指導員連絡協議会、栃木県医師会、佐野市スポーツ推進委員協議会、葛生ジュニアリーダーズクラブ、ここっとゆーす



大会HP



観光協会HP

さのマラソン大会にご参加の皆さま

ようこそ佐野市へ！「第21回さのマラソン大会」へご参加いただき、ありがとうございます。
佐野市には、おいしいご当地グルメや佐野厄除け大師、佐野プレミアム・アウトレット、出流原弁天池など、皆様楽しんでいただけるスポットがたくさんあります。
ぜひ、ご家族やお友達をお誘いいただき、また佐野へお越しください！お待ちしております！

佐野市ふるさと納税 (水と緑と万葉のまちづくり寄附)



佐野市の名物を返礼品としてご用意しております。
ふるさと納税をすると税控除を受けることができます。
※佐野市にお住まいの方は、返礼品はもらえません。

- 佐野市ふるさと納税についてのお問い合わせは
佐野市役所政策調整課 TEL 0283-25-7035
またはこちらの二次元コードへ



佐野の藤原秀郷公が「佐藤さん」の由来という有力説があるんです。

佐藤さんだけでなく、旧姓佐藤さんや佐藤〇〇さん推しの方、佐野市が大好きな方など、どなたでも入会できる「佐藤の会」。

会員になると「佐藤さんおもてなし隊」のお店で各種サービスが受けられます！佐野市へふるさと納税をしていただくプレミアム個人会員はさらにお得！この機会にぜひご入会ください！

- 「佐藤の会」への入会は
事務局 (とちぎテレビ内)
TEL 028-678-5676
またはこちらの二次元コードへ



さのまるが皆さまをお待ちしています！

さのまるってどんな子？



佐野ブランドキャラクターさのまる©佐野市

佐野一めんのお椀の笠をかぶり、腰にはいもフライの剣を差した佐野の城下町に住むお侍さん。

性格はやんちゃで食いしん坊。特に佐野一めん、いもフライ、耳うどん、大根そば、味噌まんじゅう、佐野黒から揚げなどなど佐野の食べ物が大好き。

夢は全国を旅して、みんなと友達になること。さのまるを街で見かけたら声をかけてね。



さのまるの家

◆栃木県佐野市高砂町1(佐野駅から徒歩5分)
TEL: 0283-27-3012

◎市役所南側P、市営万町Pをご利用ください。

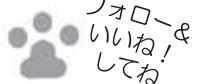


さのまる サポーターズ

会員募集中!

さのまるサポーターズは、さのまるを愛し、さのまるや佐野市を盛り上げたいと思っているサポーターの皆さんの楽しい集まりです。会員の皆さんには、さのまるからバースデーカードなど特典もあります。一緒に広げよう、さのまるの輪!

SNSで
さのまる情報発信中!



フォロー&
いいね!
してね

必ずお読みください!!

第21回 さのマラソン大会

参加のご案内

「第21回さのマラソン大会」にお申し込みいただき、誠にありがとうございます。この「参加のご案内」には、大会に関する大切な事項が記載されていますので、よくお読みいただいたうえでご参加くださるようよろしくお願いいたします。

■大会スケジュール

開催日 令和7年12月14日(日)

開会 8時20分

集合時間 各競技種目スタート時刻10分前までにアスリート
ビブス・ランナーズチップを装着のうえ、各スタート
場所へ
(時間に余裕をもってお越しください)

スタート

ハーフマラソン(すべての部門)	8時40分
5km(すべての部門)	10時00分
2km(中学生男子・女子)	13時00分
2km(小学5・6年生男子・女子)	13時15分
2km(小学3・4年生男子・女子)	13時15分
2km(ペアラン小学3年生)	13時30分
2km(ペアラン小学2年生)	13時45分
2km(ペアラン小学1年生)	14時00分

表彰式

入賞者集合後随時

■競技規則について

- 本大会は(財)日本陸上競技連盟規則及び本大会競技規則を準用します。
- 全コースとも走者は必ず道路左側を走り、走路員及び大会関係者の指示に従ってください。
- 主催者は、競技中の傷病その他の事故について、応急処置以外は一切の責任を負いませんので、身体に異常を感じた場合は、個人の責任において判断し速やかに棄権する勇気をもってください。
- 4ページのコースマップにより、コース概要を確認しておいてください。
- その他のことについては審判長の指示に従ってください。

■会場までのご案内

ご来場案内図

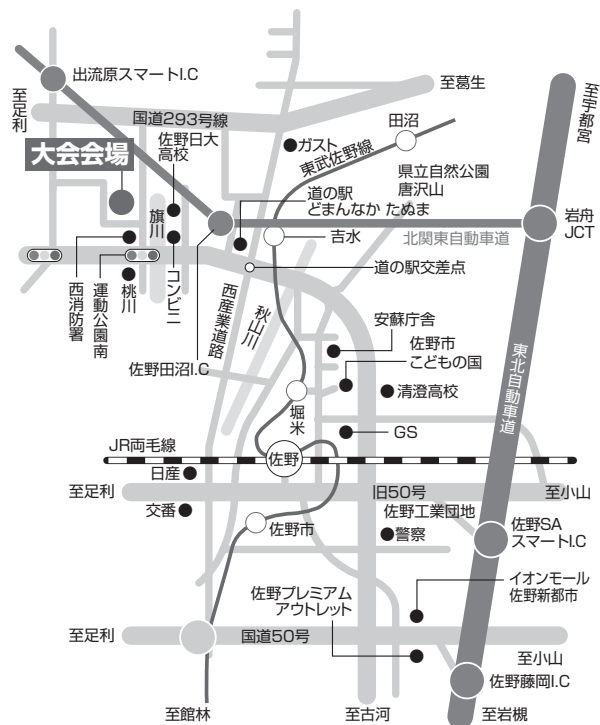
◎大会会場(清酒開華スタジアム)まで

🚆【鉄道利用の場合】

JR両毛線佐野駅・東武佐野線佐野駅下車
タクシー約20分
無料シャトルバス運行予定

🚗【自家用車利用の場合】

東北自動車道・佐野藤岡I.Cより約25分、
北関東自動車道・佐野田沼I.C約10分、
出流原スマートI.C約5分



選手受付なしで
スタートできます

- ★大会当日、アスリートビブスとランナーズチップを必ずご持参ください。また、指定駐車場利用の際は必ず同封されている利用許可書を車に掲示してお越しください。
- ★当日アスリートビブスとランナーズチップを紛失またはお忘れの場合はスタートの30分前までに総合案内所へお越しください。手数料1,000円にて再発行いたします。

アスリートビブスとランナーズチップ

- ❗ 今大会で使用するアスリートビブスとランナーズチップを同封しています。大切に保管し、大会当日はくれぐれもお忘れにならないよう、ご注意ください。
- ❗ ランナーズチップは、アスリートビブスに同封の取扱説明書を参考に、シューズにしっかりと装着してください。
- ❗ アスリートビブスは、ゴール後の無料配布サービスや荷物預り所をご利用の際に必要となりますので紛失しないようご注意ください。

■更衣室・荷物預かり

更衣室

清酒開華スタジアム（陸上競技場）東の多目的広場に更衣室（テント：3 ページ会場案内図）を設けています。

荷物預かり所

清酒開華スタジアム（陸上競技場）東の多目的広場に無料荷物預り所（テント：3 ページ会場案内図）を設けています。

※貴重品のお預かりはできません。貴重品は清酒開華スタジアム内もしくは花・花薬局さの体育館（市民体育館）のロッカーをご利用ください。

■関門

- ハーフマラソンの種目には関門を設けます。所定の時間内に通過できなかった場合、競技を中止してください。

関門地点	関門時刻	経過時間	キロペース
約 17.5km	10 時 40 分	120 分	6 分 51 秒

■給水所及びトイレ

- ハーフマラソンの部は、4.5km・7km・10km・14km・16.5km 地点付近に給水所及びトイレを設置いたします。
- ゴール後にも給水所を設置いたします。

■救護所

清酒開華スタジアム内に設置いたします。

■ペアラン

必ず手をつないで一緒にフィニッシュしてください。またフィニッシュ後は立ち止まらずそのまま前進してください。ランナーズチップは保護者が装着してください。

■記録と完走証の発行

- 記録は事前送付したランナーズチップで行います。ランナーズチップがないと計測できません。走行中にはずれないように、しっかりと装着してください。
- 着順はスタート号砲から各選手がフィニッシュしたタイム（グロスタイム）により判定いたします。
- フィニッシュ後の完走証は、WEBでの発行となります。大会ホームページより結果（リザルト）ページへ進み、必要に応じ、ご自身で順位の確認や印刷をお願いします。※記録の反映にお時間を要する場合があります。

■表彰

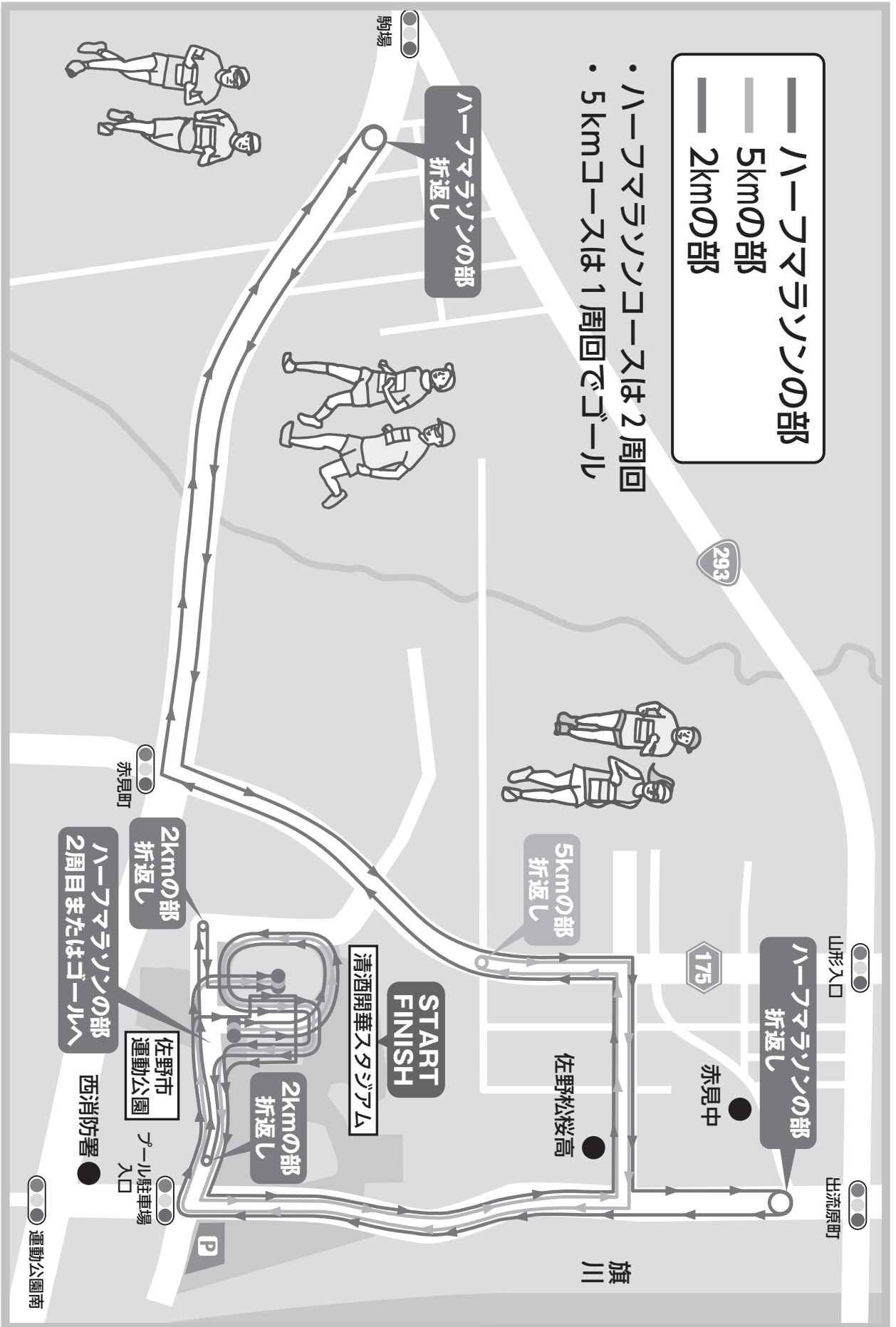
- 各競技種目とも上位 6 位まで表彰及び副賞の授与を行います。
- 入賞者が揃い次第、随時行います。

■特別賞

- アスリートビブスの番号で事前抽選により賞品の贈呈を行います。商品の受け渡し場所は、ゴール後の給水所に併設しています。

■注意事項

- ① 出場選手は、健康に留意し十分なトレーニングをして大会に臨むこと。また、心疾患等に不安のある方は、医師の健康診断を受けてから参加すること。
- ② 保険証（コピー可）を必ず持参すること。
- ③ 出場にあたって、身体に異常が生じた場合は、救護員の指示に従うこと。
- ④ 主催者は、事故等に際し応急処置を除き責任を負いかねます。十分注意して参加すること。
- ⑤ 紛失、盗難等については責任を負いかねますので、貴重品等の管理につきましては会場内のロッカーを利用するか、選手自身で管理してください。また、貴重品以外の手荷物は荷物預り所でお預かりします。
- ⑥ 出走の際は、必ずアスリートビブス及びランナーズチップを付けること。
- ⑦ 出場選手は、競技役員及び警察関係者の指示に従うこと。（指示に従わない場合は失格とします）
- ⑧ ペアランの部は保護者 1 人に対し、小学生 1 人もしくは 3 人までとし、ゴール時には必ず手をつないで一緒にゴールすること。また、保護者は大会当日時点において満 18 歳以上の者であること。
- ⑨ 次の行為を伴う参加はできません（ベビーカーを押しながら、ペット同伴、車いす）。
- ⑩ 自己都合による申込後の部門変更、キャンセルはできません。ただし、権利譲渡（ゆずれ～）対象部門の場合に限り、申込後の出走権譲渡ができるものとします。
- ⑪ 大会の棄権や自己都合による大会不参加の場合は参加料の返金はいたしませんのでご了承ください。
- ⑫ 地震・風水害・降雪・事件・事故・疫病等の主催者の責によらない事由により大会が中止となった場合の参加料等については、開催中止等の決定をした時点までに生じた費用等を勘案し、返金の有無及び返金額を決定いたします。また、返金が決定した場合は振り込みにかかる手数料を除いて返金いたします。
- ⑬ 駐車場に限りがありますので、車でお越しの際はできるだけ乗り合わせてご来場ください。また、車で来場される場合はエントリー時に申し込みを行ってください。駐車券と駐車場の案内を事前に送付いたします。
- ⑭ 申込期間外、定員に達した後及び年齢要件を満たしていない申込みは受け付けません。その際、手数料を差し引いた参加料を返金いたします。
- ⑮ スタート時刻に間に合わなかった場合の出走は認められません。スタート時刻には、必ずスタート位置に集合すること。
- ⑯ 8 時 30 分に交通規制が始まりますのでその前に駐車場に入場してください。また、選手の安全確保のため、8 時 30 分から 11 時 10 分まで駐車場への入場はできません。
- ⑰ 大会中、緊急車両の通行等により、走者を停止させる場合や車両の通行を優先させる場合がありますので、警察官や競技役員等の指示に従ってください。



あいさつ



佐野市長
金子 裕

参加者の皆さま、佐野市へようこそお越しくございました。

本日、多くのマラソン愛好者の皆さまをお迎えし、「第21回さのマラソン大会」を盛大に開催できること、佐野市民を代表して心より歓迎申し上げます。

今大会では、ハーフマラソンの部と5kmの部が定員に達し、さらに2kmの部も昨年度を大きく上回るエントリーをいただきました。また、大会ゲストランナーには、昨年もお越しいただきご好評をいただいたお笑い芸人「がんばれゆうすけ」さんや栃木県出身で実業団にも所属された「室伏杏花里」さん、テレビでご活躍中の「ハリー杉山」さんの御三方をお迎えし、大会を一層盛り上げていただきます。

また、さらなる満足度向上を目指して運営体制を充実させるべく、市内の各種団体や市民スポーツボランティアの皆さまに多大なご支援とご尽力をいただいております。今年もランナーの皆さまが気持ちよく走れる大会に仕上げるため、関係者全員が力を合わせて取り組んでおります。

さらに、入賞賞品や特別賞として佐野市ならではの特色ある品々をご用意し、幅広い皆さまに充実した一日をお過ごしいただきたいと願っております。

佐野市には自然、歴史、文化があふれています。また、「佐野らーめん」、「いもフライ」、「佐野黒から揚げ」、「佐野餃子」といったご当地グルメも充実しておりますので、ぜひ大会にお越しの際には、市内随所にあふれる魅力を存分に感じていただければ幸いです。

結びに、本大会の開催にあたり、これまで多くのご支援とご協力をいただきました関係者の皆さまに心より感謝申し上げますとともに、参加者の皆さまのご健勝とご活躍を祈念し、挨拶とさせていただきます。

大会役員

会 長	金子 裕				
副 会 長	飯塚 久	浅野 文行	津布久貞夫		
顧 問	菅原 達	神宮次秀樹	岡部 光子	横田 誠	
参 与	鶴見 義明	山菅 直己	井川 克彦	川嶋 嘉一	
	久保 貴洋	慶野 常夫	小倉 健一	早川 貴光	
	滝田 洋子	澤田 裕之	小森 隆一	菰原 政夫	
	長浜 成仁	栗崎 卓二	茂木 明男	横塚 剛	
	田邊 直美	大山 圭司	猪瀬 朱美	谷 美枝子	
	堀川 悦郎	立川 俊一			
大会委員長	板橋 一好				
大会副委員長	渡邊 方夫	須藤 宏	堀込 隆		
委 員	厚木 健志	染宮 唯二	林 達也	宮澤 和巳	
	三好 仁	大関 輝雄	金井 猛弘	藤波 一博	
	日野原新次	久保 正洋	小野田正一	塩野目 裕	

競技役員

主任◎ 副主任○

総務	堀込 隆					
副総務	宮澤 和巳					
総務員	◎小野 広一	○八下田 禎臣	萱原 崇	武藤 光裕	黒田 和宏	
	戸室 雅文	藤 智之	恩田 由果	早乙女 瞭	長谷川 凌	
	浅子 有成	井野 佑成	坂本 瑳蘭	須藤 宏	石塚 勇	
	島田 悦男	平岡 達哉	根岸 道昌	亀山 剛俊		
会場整備員	◎小野 広一	○八下田 禎臣	萱原 崇	武藤 光裕	黒田 和宏	
	戸室 雅文	藤 智之	恩田 由果	早乙女 瞭	長谷川 凌	
	浅子 有成	井野 佑成	坂本 瑳蘭			
審判長	吉永 一行					
競技役員係	◎平岡 達哉	○根岸 道昌				
決勝審判	◎新井 義之	○遠藤 史晃				
監察員	◎石塚 勇	○島田 悦男				
通告員	◎出井 肇	○金井田厚子				
大会本部係	◎八下田 禎臣	○戸室 雅文	藤 智之			
電話対応係	◎黒田 和宏	○藤掛恵利花				
総合案内係 (チップ等再発行含む)	◎恩田 由果	○廣澤 良英	戸叶 美恵			
観光案内所	佐野観光ボランティアガイド協会					
荷物受付係	◎長谷川 凌	○川島 衣織	北山 貴之	渡邊 雅浩	城東中学校	
	南中学校					
大会役員受付係 及びスター補助	◎小野 広一	○萱原 崇	浅子 有成			
記録及び式典係	◎佐手 秀一	○阿部 晴香	渡辺 美穂	大島 義夫	齋藤 清司	
	兵藤 瑞穂					
場内整理及びコース誘導係 (ゴール誘導含む)	奈良 光洋	笹沼 亮太				
ゴールエリア係 (特別賞配布含む)	◎中田 朝美	○柿沼 勝弘	田名網 修			
	葛生ジュニアリーダーズクラブ 佐野市スポーツボランティアの皆さん					
ペアランゴール確認係	◎葛生ジュニアリーダーズクラブ					
本部救護係	◎藤田 聡志	○長 加代子				

競技役員

主任◎ 副主任○

駐 車 場 係	影山 輝明	渡邊 健人	笠原 薫	宮田 雅大	清水 拓海
	上野川拓朗	鈴木 雅大	島田 佳汰	遠藤 舞	片野 紘希
東 エ リ ア 係	井野 佑成				
東エリア救護係	◎萱原 祐太	○飯塚 里奈			
西 エ リ ア 係	武藤 光裕				
西エリア救護係	◎岩崎恵里子	○桑子 豪敏			
給水所係(国体道路)	◎坂本 瑛蘭	○小林 准	石川 良雄	戸叶 昌子	長谷川弘子
給水所係(大門坂西)	◎海原 雅弘	グリーン輸送サービス(株)の皆さん			
給水所係(陸上南)	◎永倉 大朗	ここっとゆるす(中高校生ボランティア)			
先 導 車	ハーフマラソン	西川 大貴			
	5 k m	一条 聖樹			
後 尾 車	ハーフマラソン	稲村 嘉昭			
	5 k m	岡田 健人			
監 察 車	◎早乙女 瞭	○山中 宣亮			
広 報 員	早乙女 瞭				
送 迎 員	小松原克好	井腰 達也			
シャトルバス案内係 (バス利用者誘導含む)	◎川島 裕輝	○金子 颯	初谷麻理奈		
競技場南誘導係	◎林 達也	○菅原 祐己	大島 智		
5km折返誘導係	◎野澤 亨	○柿沼 透	齋藤 裕	荒川 裕文	
走 路 員	高橋 利彰	高橋 幸男	立澤 克將	橋本 佑紀	仲山 剛央
	鹿毛 大地	竹石 理久	中塚 梨夏	内田 浩登	飯塚真里菜
	尾西 真彦	石原 駿	浅野 裕美	宮崎 美喜	須藤 健心
	佐藤 陽一	大島 康寿	佐野市スポーツ協会各支部の皆さん		
	佐野市交通指導員連絡協議会				
通行止め区間整理員	佐野市交通指導員連絡協議会				
事前準備ボランティア	東京電力パワーグリッド(株)栃木南支社の皆さん				

ハリー杉山

東京生まれ、イギリス育ち。イギリス人の父と日本人の母を持つ。日本語、英語、中国語、フランス語の4か国語を操る卓越した語学力を持ち、司会、リポーター、モデル、俳優などマルチに活躍。2023年には東京都より「東京観光大使」に任命される。主な出演番組は、CX「ノンストップ!」、TX「東京GOOD!」、NHK BS「ランスマ倶楽部」、BS11「Weekly ワールドサッカー」、J-WAVE「POP OF THE WORLD」など多数。



がんばれゆうすけ

吉本興業所属のお笑い芸人、ランニングコーチ。栃木県野木町出身で、高校までは県内高校陸上部に、大学では東洋大学駅伝部に所属（第81回・83回箱根駅伝メンバー）。2015年東京マラソンでは2時間25分9秒（ネットタイム2時間24分54秒）でフィニッシュ。ランニングイベント主催や、全国各地のマラソン大会のゲストランナーを務めながら医療系の専門学校日本医専の助手としても勤務している。

室伏 杏花里

- ・栃木県出身
- ・全日本中学校陸上大会 800m、1500m出場
- ・全国高校駅伝 4区 区間2位
- ・全日本大学女子駅伝 初入賞8位メンバー（2区出走）

東洋大学卒業後、陸上競技の実業団選手として活動。14年間の競技生活を経て、現役引退後はOLに転身。現在は本業の傍らで、モデル・マラソン大会やランニングイベントのゲスト・陸上教室でのペースメーカーなど、ランニングの活動を行なっている。



選手名簿

ナンバー	氏名	地域名	所属クラブ	ナンバー	氏名	地域名	所属クラブ	ナンバー	氏名	地域名	所属クラブ
ハーフマラソン											
高校生男子～一般男子39歳の部											
1001	松本 京	佐野市	センコー	1066	酒井 一翔	埼玉県	宇都宮大学	1220	水内 英博	石川県	グリーンエナジー とりせん
1002	小川 司	埼玉県		1067	須藤 成基	宇都宮市		1221	笠原 耕樹	宇都宮市	
1003	島田 真幸	佐野市	足利銀行	1068	岡本 卓也	宇都宮市	1222	塚田 紀明	茨城県	SKC	
1004	青木 優	東京都		1069	大峠 公人	埼玉県	1223	大塚 潤	宇都宮市		
1005	佐野 峻介	小山市	WindRun	1070	藤原 愁人	佐野市	1224	加藤 慶之	群馬県	京華学園	
1006	大塚 拓哉	埼玉県		1071	吉田 武瑠	小山市	1225	青木 繁文	埼玉県		
1007	笹沼 博史	那須塩原市	OCOSITEI	1072	黒岩 俊秀	足利市	1226	塚田 邦彦	益子町	落中陸上部OB	
1008	遠藤 信一	群馬県		1073	関谷 大	那須塩原市	1227	伊藤 大輔	埼玉県		
1009	須永 吉昭	足利市	本城陸上クラブ	1074	峯積 拓巳	宇都宮市	1228	溝口 泰史	佐野市	中山福株式会社	
1010	斎藤 湧歩	埼玉県		1075	岡 諭誉	大田原市	1229	小曾戸 毅	茨城県		
1011	大谷 裕希	宇都宮市	栃木銀行RC	1076	仲條 勇斗	埼玉県	1230	岡村 信一郎	千葉県	藤倉化成	
1012	大林 操右	佐野市		1077	駒月 恵一	群馬県	1231	竹村 禎修	長野県		
1013	佐々木 勇人	真岡市	多摩総合医療センター	1078	安田 有輝	那須塩原市	1232	山本 浩司	佐野市	ランネスト館林 グローバル学習塾インサイト	
1014	熊倉 勝也	足利市		1079	山本 舜也	新潟県	1233	和地 直	宇都宮市		
1015	村井 翔太	宇都宮市	セントラル	1080	片岡 司	足利市	1234	森川 尚季	宇都宮市	両毛病院	
1016	飯塚 伸之	佐野市		1081	中庭 雄貴	埼玉県	1235	中澤 武夫	埼玉県		
1017	小川 優樹	埼玉県	中外油化学工業 ごじゃっぺRC	1082	高橋 竜生	鹿沼市	1236	桐淵 和磨	群馬県	モチ期到来	
1018	桐淵 大翼	群馬県		1083	成田 翔	群馬県	1237	酒井 良幸	埼玉県		
1019	松野 直人	埼玉県	MCGH	1084	大學 謙斗	新潟県	1238	木村 剛文	埼玉県	太田市消防本部 走麺会	
1020	後藤 広行	那須町		1085	貴志 奎太郎	東京都	1239	福井 謙一	埼玉県		
1021	西川 和正	群馬県	伊勢崎市立四ツ葉学園	1086	谷 大輔	佐野市	1240	都丸 隆行	埼玉県	ジョータロークラブ 走麺会	
1022	猪狩 大史	福島県		1087	半谷 翔平	東京都	1241	立川 幸太	佐野市		
1023	永田 健人	栃木市	専修大学 白鷺大学足利高校	1088	嶋立 郡	宇都宮市	1242	北角 和也	埼玉県	TZE	
1024	片山 優翔	埼玉県		1089	平井 雄樹	足利市	1243	清水 秀樹	群馬県		
1025	谷 夏樹	佐野市	丸山レディースクリニック City Runner	1090	板橋 史明	宇都宮市	1244	千葉 諭	千葉県	JAなすの FFHM	
1026	阿部 翔太	宇都宮市		1091	山崎 大地	群馬県	1245	武田 浩一	宇都宮市		
1027	村田 智春	群馬県	株式会社クボタ	1092	伊藤 幹人	大田原市	1246	海老塚 勇介	神奈川県	Leap RC	
1028	長谷部 亮太	宇都宮市		1093	手塚 賢司	宇都宮市	1247	西口 隆史	群馬県		
1029	大西 文平	東京都	ストライズ モチキ到来	1094	柳澤 貴太	長野県	1248	堀 智己	佐野市	かとう小児科	
1030	澤田 聡太	埼玉県		1095	簾内 崇彦	栃木市	1249	木村 健一郎	宇都宮市		
1031	DIALLO ALIOU	栃木市	丸山レディースクリニック City Runner	1096	林 智貴	東京都	1250	眞瀬 裕伴	茨城県	佐野市消防本部 走麺会	
1032	竹内 祐樹	埼玉県		1097	瀬戸 正樹	東京都	1251	柴崎 雅之	埼玉県		
1033	八木 乃樹	茨城県	株式会社クボタ	1098	井上 将男	茨城県	1252	小林 克至	群馬県	TZE	
1034	坂本 大輔	群馬県		1099	山内 郁人	神奈川県	1253	秋山 俊介	佐野市		
1035	岡田 壮史	埼玉県	丸山レディースクリニック City Runner	1100	小池 泰智	宇都宮市	1254	伊藤 大輔	神奈川県	モチ期到来	
1036	ファイサル アフマドヌル	佐野市		1101	林 英佑	宇都宮市	1255	総田 健治	埼玉県		
1037	小林 亮太	埼玉県	丸山レディースクリニック City Runner	1102	宮脇 琢斗	東京都	1256	富樫 大介	群馬県	太田市消防本部 走麺会	
1038	荒居 雄作	佐野市		1103	石田 浩太郎	上三川町	1257	山崎 穂高	佐野市		
1039	石原 悠葵	佐野市	丸山レディースクリニック City Runner	1104	栗原 裕也	埼玉県	1258	荒井 貴範	日光市	モチ期到来	
1040	川田 敬晃	埼玉県		1105	武田 森	東京都	1259	宮永 亮一	佐野市		
1041	茂呂 優真	佐野市	丸山レディースクリニック City Runner	1106	早川 徹	佐野市	1260	佐藤 勇一	埼玉県	モチ期到来	
1042	上岡 祥也	佐野市		1107	星 逸希	千葉県	1261	菊地 数人	東京都		
1043	大畑 恭平	佐野市	丸山レディースクリニック City Runner	1108	飯島 聡	足利市	1262	古家 大輔	群馬県	モチ期到来	
1044	太田 健藏	埼玉県		1109	柿沼 竜我	埼玉県	1263	宮 裕二	埼玉県		
1045	犬塚 真太郎	東京都	丸山レディースクリニック City Runner	1110	新井 穂飛	群馬県	1264	石川 貴志	佐野市	モチ期到来	
1046	五十嵐 悠翔	小山市		1111	木村 亮介	埼玉県	1265	黒澤 伸也	群馬県		
1047	秋山 真毅	小山市	丸山レディースクリニック City Runner	1112	池田 悟志	佐野市	1266	竹村 広美	千葉県	モチ期到来	
1048	野口 怜央	足利市		1113	中島 悠翔	足利市	1267	亀山 和俊	佐野市		
1049	稲田 恭兵	佐野市	丸山レディースクリニック City Runner	一般男子40歳～49歳の部			1268	大熊 健太郎	埼玉県	モチ期到来	
1050	佐藤 平	千葉県		1201	奥澤 大樹	佐野市	1269	平山 真	宇都宮市		
1051	叶多 謹次	佐野市	丸山レディースクリニック City Runner	1202	河野 輝雄	神奈川県	1270	川田 和哉	佐野市	モチ期到来	
1052	青木 英斗	東京都		1203	長島 茂雄	茨城県	1271	平居 聖	東京都		
1053	太田 守洋	山形県	丸山レディースクリニック City Runner	1204	関沼 良典	足利市	1272	奥村 俊文	埼玉県	モチ期到来	
1054	柏村 一樹	埼玉県		1205	青山 和広	佐野市	1273	石川 真一	佐野市		
1055	池田 大貴	福島県	丸山レディースクリニック City Runner	1206	小林 正浩	佐野市	1274	山本 健太郎	宇都宮市	モチ期到来	
1056	田中 稜真	佐野市		1207	大塚 功	佐野市	1275	細川 正樹	栃木市		
1057	柏瀬 登博	佐野市	丸山レディースクリニック City Runner	1208	黒崎 正男	埼玉県	1276	佐々木 寛之	下野市	モチ期到来	
1058	入野 翔太	佐野市		1209	高松 慎之輔	佐野市	1277	川口 達矢	滋賀県		
1059	横田 拓也	栃木市	丸山レディースクリニック City Runner	1210	丸山 大介	佐野市	1278	勝田 強	埼玉県	モチ期到来	
1060	金沢 諒平	群馬県		1211	青木 涉	東京都	1279	小濱 靖裕	千葉県		
1061	恩田 岳弥	宇都宮市	丸山レディースクリニック City Runner	1212	安塚 剛	茨城県	1280	中尾 修造	下野市	モチ期到来	
1062	川原井 直樹	栃木市		1213	木村 忍	佐野市	1281	高久 亮	那須塩原市		
1063	井達 優希斗	足利市	丸山レディースクリニック City Runner	1214	木下 篤彦	日光市	1282	茂木 健	群馬県	モチ期到来	
1064	青木 健	佐野市		1215	佐々木 力仁	埼玉県	1283	杉平 洋平	群馬県		
1065	勅使川原 和浩	佐野市	丸山レディースクリニック City Runner	1216	丸山 慶	佐野市	1284	加藤 正也	壬生町	モチ期到来	
				1217	大川 貴史	下野市	1285	佐藤 修	福島県		
			丸山レディースクリニック City Runner	1218	亀山 桂佑	佐野市	1286	藤野 智昭	佐野市	モチ期到来	
				1219	鮎川 陽一	茨城県	1287	岡田 力	佐野市		
			丸山レディースクリニック City Runner				1288	フムチャット ナロンリット	栃木市	ノア外語学院	

ナンバー	氏名	地域名	所属クラブ	ナンバー	氏名	地域名	所属クラブ	ナンバー	氏名	地域名	所属クラブ
1289	高澤 太陽	群馬県		1412	清水 徹一郎	宇都宮市	R&B	1485	東野 洋平	東京都	
1290	斉藤 宏樹	埼玉県	さいとう商店	1413	川田 茂	埼玉県		1486	佐川 富夫	群馬県	SMC
1291	矢吹 辰男	埼玉県		1414	西尾 健一	千葉県		1487	岡本 広幸	群馬県	
1292	阿部 峻輔	新潟県	(° ∨。)	1415	武藤 真弘	東京都	東京陸上競技協会	1488	谷地 吉人	埼玉県	
1293	三友 義信	足利市	有限会社あい	1416	田中 普信	佐野市		1489	河上 修	群馬県	リープランニング
1294	近藤 弘康	宇都宮市		1417	大島 勝雄	佐野市	佐野市消防団RC	1490	西田 清徳	群馬県	ピオランクラブ
1295	稲村 孝穂	東京都		1418	渡部 充浩	埼玉県		1491	菊地 俊夫	群馬県	
1296	楡木 崇	壬生町		1419	村山 健治	埼玉県	レンゴー	1492	長島 秀和	佐野市	
1297	三浦 隆光	日光市		1420	森山 寛樹	新潟県	原信ナルスRC	1493	過足 敏幸	新潟県	
1298	福島 武史	千葉県		1421	嶽本 信吾	東京都		1494	藤田 克典	福島県	
1299	宇賀神 修	鹿沼市		1422	森田 恭弘	埼玉県		1495	鈴木 豊	野木町	タカヤマラソンRC
1300	遠藤 文敬	宮城県		1423	川上 秀範	那須烏山市		1496	桑田 吾郎	那須塩原市	
1301	中島 雅隆	福島県	ぼっぼクラブ	1424	野本 健児	埼玉県		1497	岡本 春路	埼玉県	
1302	安齋 卓真	群馬県		1425	武笠 正実	埼玉県		1498	佐々木 啓至	千葉県	バナナびろし
1303	梶山 徳俊	埼玉県		1426	加藤 栄高	栃木市		1499	細川 紀仁	東京都	
1304	菊地 貴典	宮城県		1427	板垣 均	埼玉県		1500	雪森 守夫	埼玉県	
1305	丸子 大介	真岡市		1428	阿保 貴宏	群馬県		1501	高橋 久典	宇都宮市	栃木陸協
1306	星 嘉文	福島県		1429	高山 浩	佐野市		1502	酒井 重利	千葉県	
1307	木村 繁俊	茂木町	磯Dランニング倶楽部	1430	小林 功	野木町		1503	横堀 真也	群馬県	
1308	田部井 崇仁	群馬県		1431	折田 正義	栃木市		1504	山本 美明	群馬県	
1309	佐山 卓	栃木市		1432	栗原 直樹	群馬県	チームぞうがめ	1505	野村 祐一郎	佐野市	ドロップーズ
1310	佐久間 洋一	山形県		1433	立花 真輝	埼玉県	ハチくん	1506	本澤 一路	埼玉県	ほんざわ歯科クリニック
1311	上村 斉	東京都		1434	萩原 泰彦	埼玉県	あかね走友会	1507	大島 貴博	那須塩原市	那須塩原市
1312	小高 悟	群馬県	行田労働基準監督署	1435	篠崎 泰男	佐野市		1508	軍司 晃央	真岡市	小平興業(株)
1313	宮内 真一	埼玉県	RUN3	1436	高橋 和哉	栃木市		1509	齋藤 貴弘	宮城県	
1314	菅原 伸明	埼玉県	埼玉陸協	1437	河内 康	群馬県		1510	井本 晋輔	茨城県	
1315	松崎 峰教	群馬県		1438	杉田 隆	埼玉県		1511	加藤 英雄	那須塩原市	
1316	飯田 優	神奈川県		1439	高野 祐二	群馬県	風夢	1512	金沢 淳	小山市	
1317	宮崎 敏幸	群馬県		1440	諏訪 隆史	栃木市		1513	栗根 慎吾	千葉県	
1318	水嶋 優太	下野市		1441	比山 貴史	群馬県		1514	山口 賢太郎	群馬県	
1319	堀中 成悦	千葉県	住友大阪セメント	1442	岡田 武志	埼玉県		1515	大森 叔径	栃木市	
1320	片山 恵史	宇都宮市		1443	小峯 啓	栃木市		1516	園田 裕一	東京都	
1321	井木澤 大介	栃木市		1444	慶野 泰志	佐野市		1517	西河 輝	神奈川県	
1322	鈴木 耕太郎	足利市		1445	茂呂 哲幸	群馬県		1518	伊藤 洋二	鹿沼市	ITOY
1323	杉野 真也	東京都		1446	和田 伸一	足利市		1519	篠崎 文丈	足利市	上信シャックス
1324	庄司 正昭	東京都	毛野っこ48委員会	1447	新島 秀幸	埼玉県	ZMC	1520	渡辺 里志	愛知県	(株)スター精機
1325	大類 洋輔	福島県		1448	岩崎 修	群馬県		1521	千葉 将人	栃木市	YEG呑んだ会
1326	阿部 雄太	野木町	佐野東高校	1449	岸 昌俊	宇都宮市		1522	小藤 栄紀	栃木市	
1327	大串 政希	佐野市	佐野市消防団RC	1450	黒崎 雄一郎	宇都宮市	足利銀行	1523	江口 淳	群馬県	
1328	井上 和也	千葉県	ずーさんず	1451	中川 茂久	茨城県		1524	印南 政利	埼玉県	タイハイ株式会社 成田製本工場
1329	小暮 康之	群馬県		1452	田名網 康博	佐野市		1525	遠藤 計二	佐野市	遠藤食品
1330	松島 幸太	足利市		1453	吉田 耕司	茨城県		1526	関口 敦	群馬県	GREEN PARK
1331	塩谷 信二	東京都		1454	今井 靖	群馬県		1527	堀 賢治	千葉県	
1332	須藤 健次	栃木市		1455	阿久津 直人	日光市	日光市役所	1528	飯野 正信	群馬県	
1333	小松 健治	東京都		1456	中野 哲宏	群馬県	いかるぎ町内科クリニック	1529	丸谷 勉	宇都宮市	
1334	竹中 彰一	小山市		1457	大塚 尚之	さくら市		1530	森 俊博	群馬県	モリーず
1335	佐野 正人	山形県	南陽東置賜陸協	1458	福地 芳律	東京都	うのきピンキー	1531	大嶋 豪	埼玉県	shimo部
1336	宮本 壮	宇都宮市	宇都宮市	1459	角田 英一	埼玉県		1532	後藤 満	茨城県	
1337	遅澤 敦史	佐野市		1460	小内 伸一	群馬県		1533	藤野 泰之	東京都	釣りバッカ星人
1338	源田 明弘	東京都		1461	中島 陵	東京都		1534	小川 勝	埼玉県	
1339	三沢 道弘	上三川町	吉野工業所真岡	1462	莊子 順	宇都宮市		1535	大崎 弘吉	東京都	
1340	須藤 智幸	栃木市		1463	矢島 圭二	埼玉県		1536	榎島 洋介	埼玉県	
1341	井上 康輔	埼玉県		1464	中谷 行男	群馬県		1537	藤井 健司	群馬県	ヘルメッツRC
1342	石川 信吾	新潟県	沢海会	1465	星野 恵久	群馬県	Chan's	1538	荻原 孝幸	群馬県	桐生朝練会
1343	羽川 大輔	足利市	AFDC&毛野っ子トラン	1466	佐藤 力哉	小山市		1539	佐野 宏一	佐野市	
1344	下山 裕貴	小山市		1467	戸崎 英樹	佐野市		1540	和田 真弘	佐野市	DIC_UCC
1345	佐藤 直樹	大田原市	東京計器	1468	今泉 博	群馬県		1541	山崎 善和	群馬県	
1346	栗脇 生実	茨城県	KINS	1469	八木 和久	茨城県	DAIAN	1542	斎藤 志郎	大田原市	SF082BBC
1347	東田 拓也	佐野市		1470	宮崎 寿一	埼玉県		1543	豊田 尊史	壬生町	
1348	新井 拓也	足利市	あらなか	1471	馬坂 裕一	群馬県		1544	伊藤 誠	足利市	ヘルメッツRC
一般男子50歳~59歳の部				1472	村川 貴浩	愛知県	JR東海	1545	藤原 直人	栃木市	
1401	菅 崇	群馬県		1473	牧 敏男	小山市	コマツ小山工場	1546	長堀 寛	埼玉県	菖蒲公園
1402	生澤 英実	栃木市		1474	本澤 英禎	埼玉県		1547	大平 仁	埼玉県	中外油化学工業
1403	田中 智	那須町		1475	石井 正一	野木町		1548	金井 拓也	足利市	
1404	中澤 康嗣	群馬県		1476	後藤 潤一	群馬県		1549	野澤 健一	さくら市	
1405	岸 歩	埼玉県	走れ！トマト	1477	丸山 重	佐野市	佐野市消防団ランニングクラブ	1550	近藤 秀昭	東京都	エムオーツーリスト
1406	小林 稔	埼玉県	モテキ到来	1478	山崎 進	埼玉県	渡部兄弟	1551	野口 智	小山市	
1407	和田 泰典	群馬県		1479	手塚 昌秀	宇都宮市		1552	須藤 浩	山形県	
1408	中野 博之	茨城県	IRF	1480	阿部 元樹	千葉県		1553	金古 康	群馬県	
1409	安塚 和広	群馬県		1481	中島 幸志	上三川町		1554	柿沼 壮	群馬県	しのめ信用金庫
1410	安塚 紀雄	東京都		1482	大橋 良晃	さくら市		1555	鉢村 昌美	大田原市	フクマラソン
1411	石崎 宏樹	佐野市		1483	遠藤 尚志	栃木市		1556	野本 竜哉	茨城県	
				1484	和久 浩	宇都宮市	鹿沼南高校	1557	川上 直之	新潟県	

ナンバー	氏名	地域名	所属クラブ	ナンバー	氏名	地域名	所属クラブ	ナンバー	氏名	地域名	所属クラブ
1558	鈴木 智康	足利市		1656	佐藤 正美	茨城県	鉄道友の会	1813	千葉 郷美	千葉県	
1559	井上 徹	宇都宮市		1657	佐藤 和也	佐野市	旭タクシー	1814	福地 葉子	東京都	
1560	鈴木 浩二	埼玉県		1658	木村 章夫	新潟県	新潟トキらん	1815	高野 彩子	那須烏山市	
1561	金子 正美	宇都宮市	キャノンRC	1659	石井 英和	埼玉県	腐ってもゴキちゃん	1816	林 理恵子	栃木市	(株)福島製作所
1562	高橋 茂雄	埼玉県		1660	永島 孝	栃木市	栃車区RC	1817	小林 紀子	埼玉県	
1563	松本 祐一	宇都宮市		1661	麦倉 良一	宇都宮市		1818	島田 彩子	佐野市	DTT
1564	川路 浩之	千葉県		1662	横松 智司	益子町	GkN	1819	柳本 寛子	埼玉県	
1565	藤本 大介	埼玉県		1663	兵藤 賢一	佐野市	兵藤建設	1820	齋藤 法子	群馬県	
1566	滝澤 賢二	茨城県	ベアーズ	1664	赤木 吉登	東京都		1821	中尾 ひとみ	静岡県	
1567	林 雅藏	埼玉県		1665	青木 穰	群馬県		1822	竹内 てるみ	群馬県	
1568	細島 進	佐野市	走楽人クラブ	1666	原 茂雄	埼玉県		1823	宮永 康衣	佐野市	
1569	中司 芳雄	新潟県		1667	福地 康之	茨城県		1824	持木 夕子	埼玉県	
1570	鈴木 隆	千葉県	チーム鈴木塾	1668	中道 威夫	埼玉県		1825	小島 千里	埼玉県	
1571	勝見 雅	山形県		1669	宮古 輝	真岡市	385会	1826	池浦 香理	福島県	
1572	小西 康司	下野市		1670	中村 茂雄	千葉県		1827	高久 彰子	那須塩原市	
1573	中村 浩司	茨城県		1671	徳岡 浩	東京都	なし	1828	平野 暁子	埼玉県	
一般男子60歳以上の部				1672	木村 良久	宇都宮市		1829	松田 恵美	大阪府	
1601	若田部 貴史	佐野市		1673	浪内 敬之	宇都宮市		1830	西岡 みどり	和歌山県	
1602	黒川 勉	下野市		1674	柏瀬 和彦	足利市		1831	深谷 優子	鹿沼市	
1603	小池 俊哉	福島県		1675	山下 正美	足利市		1832	鈴木 礼子	群馬県	
1604	植木 英雄	真岡市		1676	佐藤 進	千葉県		1833	坂本 和子	福島県	
1605	伊藤 寛之	滋賀県	タートルズ	1677	鷹津 秋生	新潟県		1834	宮島 順子	埼玉県	
1606	清水 要吉	下野市		1678	峯岸 康久	東京都		1835	角田 美智子	福島県	スリーエフRC
1607	下野 由紀雄	埼玉県		1679	山口 雄也	東京都		1836	植村 智恵子	高根沢町	ちーむ拳骨 参
1608	畔野 靖行	宇都宮市	キャノン宇都宮	1680	松浦 勇人	群馬県	株式会社マツザワ	1837	伊藤 友加	鹿沼市	ITOY
1609	池島 晃	千葉県	オールパディ	高校生女子～一般女子39歳の部				1838	嶽本 淳子	東京都	松むら
1610	北村 和敏	埼玉県	ドラッカーラン	1701	山口 かな	埼玉県		1839	奥村 真木子	茨城県	
1611	酒井 啓介	埼玉県		1702	幸長 菜央	埼玉県		1840	青木 幸世	佐野市	
1612	松本 良則	群馬県		1703	斎藤 澄伶	埼玉県		1841	鈴木 悦子	埼玉県	
1613	笹生 依志夫	千葉県		1704	竹村 晴代	長野県		1842	角山 友見	埼玉県	
1614	小松原 勝也	佐野市		1705	須藤 ひかる	下野市		1843	竹川 玲子	群馬県	
1615	石澤 一夫	佐野市	由倉工業	1706	結城 真希子	埼玉県		1844	宮崎 千晶	群馬県	
1616	笹川 正憲	宇都宮市		1707	今泉 静香	福島県	可愛く走り隊	1845	神田 たか子	埼玉県	TRC
1617	新里 光男	佐野市	生涯現役	1708	向後 郁美	千葉県		1846	森田 智美	佐野市	
1618	松本 幸彦	小山市		1709	石川 桃江	宇都宮市		1847	佐藤 郁美	福島県	
1619	岩佐 靖史	埼玉県	@税理士会	1710	柴田 ミリアネ	群馬県		1848	佐藤 裕紀	秋田県	
1620	遠山 敦	那須塩原市	遠山会計事務所	1711	石崎 郁絵	下野市		1849	山根 千明	佐野市	
1621	小山 弘	埼玉県	にわとりすと	1712	福田 暁子	下野市		1850	中村 沙世子	千葉県	
1622	佐伯 正義	茨城県		1713	関口 智美	佐野市		1851	阿部 友紀子	宮城県	ランモモ
1623	飯田 友則	佐野市	東邦グリーン株式会社	1714	中根 美咲	茨城県		1852	勝見 直美	山形県	
1624	田村 文男	群馬県	熊谷別府魂走会	1715	鈴木 映梨香	長野県		1853	新井 沙緒莉	埼玉県	
1625	星野 隆	群馬県	太田市立休泊小学校	1716	金子 美鈴	千葉県	千葉陸協	1854	新井 君江	埼玉県	
1626	金田 彰二	佐野市		1717	嶋崎 里歩	佐野市	タツミ	5km			
1627	尾島 憲司	埼玉県		1718	飯田 美穂	壬生町		高校生男子～一般男子39歳の部			
1628	野々下 典生	千葉県	京華学園	1719	永島 菜緒子	栃木市		5001	恩田 峻之	佐野市	佐野市役所JC
1629	原田 晴康	小山市		1720	林 志緒	群馬県		5002	大久保 徹郎	群馬県	
1630	鈴木 誠	神奈川県		1721	沢田 琴恵	佐野市		5003	橘 俊也	宇都宮市	
1631	山田 薫	埼玉県		1722	鈴木 美香	群馬県		5004	山本 哲	佐野市	
1632	森 喜久雄	群馬県		1723	小林 美穂	福島県	水ラン	5005	野崎 智康	野木町	
1633	藤井 正毅	広島県	アリオン	1724	嶽本 咲音	東京都	松むら	5006	金野 将太	佐野市	個別指導のOne塾
1634	木島 直樹	埼玉県	走り納めの会	1725	熊倉 亜沙美	下野市		5007	秋庭 寛史	佐野市	
1635	梨本 正美	埼玉県		1726	小林 英里香	茨城県		5008	熊谷 晃	佐野市	
1636	山口 利之	群馬県		1727	江口 里穂香	東京都		5009	亀山 隼吾	佐野市	あそ野学園職員
1637	田浪 優	栃木市	電太線・古賀志山快速登山部	1728	鈴木 浩子	足利市		5010	小室 文誉	佐野市	佐野市消防団RC
1638	大塚 義彦	群馬県		1729	塩島 菜月	宇都宮市		5011	船越 涼太	佐野市	
1639	筋 由之	埼玉県	流山CJ	1730	宇佐美 佳菜	足利市		5012	川野 真治	千葉県	
1640	酒井 努	群馬県		1731	新里 菜美	神奈川県	日本モレックス合同会社	5013	岡野 晃	佐野市	未所属
1641	松本 幸夫	東京都	東京都三鷹市	1732	飯塚 響	足利市		5014	渋谷 陽介	埼玉県	社会福祉法人 清幸会
1642	山家 睦雄	宮城県	朝焼けランナーズ	一般女子40歳以上の部				5015	土澤 佑介	佐野市	
1643	柳田 康弘	佐野市	みかも走ろう会	1801	田代 早苗	さくら市		5016	武田 悠希	宇都宮市	
1644	古津 忠夫	茨城県		1802	内山 慶子	群馬県		5017	浜田 迅	佐野市	佐野市消防団RC
1645	浅野 芳彦	佐野市	葛生アスリート	1803	菅谷 佳代子	茨城県		5018	早川 裕太	佐野市	佐野市消防団RC
1646	堀池 健	埼玉県		1804	日下山 裕香	宇都宮市		5019	洲上 健寿	佐野市	
1647	岡本 達夫	下野市		1805	八坂 真里	群馬県		5020	大芦 陽琉斗	佐野市	佐野高等学校
1648	堀越 計視	茨城県	田島ルーフ	1806	松崎 朋子	下野市		5021	石坂 公一	足利市	オレンジリング
1649	森田 英世	栃木市		1807	田中 郁美	新潟県		5022	亀山 憧	壬生町	オレンジリング
1650	本澤 和夫	栃木市		1808	柚井 千種	福島県		5023	糸井 亮	群馬県	オレンジリング
1651	林 郁孝	神奈川県		1809	杉田 恵子	埼玉県		5024	鈴木 作夢	佐野市	
1652	早野 哲朗	東京都		1810	須永 恭子	佐野市	旅パン	5025	毛利 佑弥	野木町	
1653	市川 智洋	東京都	ラグランジェ	1811	鈴木 明美	佐野市		5026	芝田 智也	佐野市	オレンジリング
1654	関口 勝	佐野市	有限会社関口金物	1812	高田 洋子	東京都		5027	佐々木 祐斗	佐野市	ゼオンオプトバイオラボ
1655	赤 秀樹	東京都	ONE TOKYO RC								

ナンバー	氏名	地域名	所属クラブ	ナンバー	氏名	地域名	所属クラブ	ナンバー	氏名	地域名	所属クラブ
5028	大塚 隆聖	佐野市	ゼオンオプトバイオラボ	5119	金井 大地	足利市		5207	大出 崇	下野市	
5029	茂垣 英彦	佐野市	ゼオンオプトバイオラボ	5120	岡部 俊行	佐野市	佐野市消防団RC	5208	石居 信男	佐野市	葛生アスリート
5030	比嘉 ケビンアリエル	小山市		5121	船橋 竜太	埼玉県		5209	大塚 朗	宇都宮市	上三川RC
5031	谷口 和也	佐野市		5122	宮園 裕明	佐野市	チームオレンジ	5210	猿橋 義孝	佐野市	SGC-SP
5032	井上 駿太	佐野市		5123	倉持 直樹	佐野市		5211	鈴木 正浩	真岡市	SABIC
5033	佐野 収	佐野市		5124	片野 悟志	群馬県		5212	池田 領弥	佐野市	佐野市消防団RC
5034	長澤 大輔	佐野市	オレンジリング	5125	須藤 三津男	群馬県	Leap RC	5213	川田 清隆	佐野市	
5035	村上 陽咲	那須塩原市	矢板東高校	5126	大貫 慶太	佐野市		5214	山田 聖之	栃木市	
5036	大澤 大佑	佐野市		5127	中尾 友昭	静岡県		5215	田辺 茂	佐野市	セントラル佐野
5037	藤掛 天太	佐野市	佐野市消防団RC	5128	今泉 輝宣	栃木市	佐野市役所	5216	岡田 康弘	足利市	
5038	奥澤 葉	佐野市		5129	山中 祐人	足利市		5217	手塚 崇	日光市	NINE TOCHIGI TC
5039	赤堀 匠	佐野市		5130	山家 翔	矢板市	矢板東高校教員	5218	窪田 浩明	群馬県	Leap R.C
5040	木村 勇翔	足利市		5131	寺内 正史	群馬県	佐野市役所	5219	鈴木 賢一	栃木市	佐野走友会
5041	塩川 香弥	那須塩原市	Leap RC	5132	山本 樹雲	埼玉県		5220	野村 弘毅	宇都宮市	のむら急送
5042	新井 巧美	佐野市	佐野消防団RC	5133	鶴澤 信浩	佐野市	佐野市消防団RC	5221	中村 幸司	日光市	K2TRC
5043	八千代 稜	大田原市	那須清峰高校	5134	國分 滋	栃木市		5222	根岸 朋之	群馬県	ちーむぴーちこ
5044	長 郁斗	群馬県	成美学園高等部館林校	5135	キタダミ ホドリゴ	群馬県		5223	渡辺 貴志	栃木市	栃木市
5045	青木 優斗	栃木市		5136	光川 淳	宇都宮市		5224	村山 明宏	群馬県	大利根東小学校
5046	山根 慧斗	佐野市	LeapRC	5137	長谷川 克巳	壬生町		5225	ノギ ジュンイチ	佐野市	新和工業
5047	上村 純也	群馬県	Leap RC	5138	福地 泰芳	佐野市		5226	大福根 満	宇都宮市	ATJ
5048	齋藤 健太郎	足利市	Leap.RC	5139	長谷川 修一	佐野市		5227	中村 基信	佐野市	
5049	山本 卓司	埼玉県		5140	吉沼 聖尚	足利市	佐野市役所	5228	齋藤 祐次	佐野市	佐野市役所
5050	福島 直也	佐野市		5141	松平 秀明	佐野市		5229	奥澤 貴夫	群馬県	高島クラブ
5051	川上 嗣苑	佐野市	佐野高校	5142	鈴木 浩之	佐野市		5230	柳沢 直也	足利市	
5052	楡井 晋作	佐野市		5143	腰塚 久人	埼玉県	おおしまクリニック	5231	永島 徹	佐野市	オレンジランナーズ
5053	山本 哲平	佐野市		5144	村田 俊樹	佐野市		5232	鈴木 勉	佐野市	
5054	角野 亮	宇都宮市		5145	篠木 誠	佐野市		5233	田村 昭	小山市	
5055	百目鬼 広琉	宇都宮市		5146	川田 祐介	佐野市		5234	寺尾 和仁	埼玉県	
5056	上岡 洋太	東京都	日本大学櫻丘高校	5147	秋永 聡	東京都	なし	5235	大森 宏紀	東京都	ゼオンオプトバイオラボ株式会社
5057	佐藤 翔流	佐野市	MME	5148	志賀 英雄	佐野市	MME	5236	島田 和久	佐野市	
5058	金子 光義	足利市	(有)城南興業	5149	鈴木 良一	佐野市	ミライト・モバイル・イースト	5237	岩上 栄生	佐野市	
5059	仲川 将矢	佐野市		5150	齋藤 康士	佐野市		5238	西井戸 良介	埼玉県	
5060	岩本 隼弥	佐野市		5151	石川 和弘	佐野市	佐野市消防団RC	5239	根岸 道昌	佐野市	佐野走友会
5061	安藤 諒	宇都宮市	MME	5152	菊地 康二郎	宇都宮市		5240	中村 雅俊	群馬県	中村動物病院
5062	佐藤 阿路	佐野市		5153	菅野 敏彦	埼玉県		5241	佐藤 亮	佐野市	TSKラボラトリーJAPAN
5063	菊地 翔太	佐野市	チームサトシ	5154	百目鬼 智司	宇都宮市		5242	柳田 豊	矢板市	矢板市役所
5064	藤田 アトム	大田原市	くろばねRC	5155	青木 英明	佐野市		5243	高田 順一	群馬県	
5065	手塚 新輔	矢板市	大好きマメマメ	5156	阿部 和徳	佐野市		5244	高島 秀尚	群馬県	
5066	矢口 瑛士	群馬県	LaepRunningClub	5157	小井沼 康良	栃木市		5245	青木 秀人	栃木市	
5067	吉沢 勇輝	矢板市		5158	大津 伸明	小山市	ミライト・モバイル・イースト	5246	松井 章	東京都	
5068	陳野 透	宇都宮市		5159	小林 徹也	栃木市		5247	細川 貴之	埼玉県	
5069	天野 翔也	足利市		5160	松尾 浩和	佐野市	KHC	5248	小森 英雄	宇都宮市	
5070	坂本 涼介	佐野市		5161	石川 和男	佐野市	MME	5249	柴田 博幸	東京都	
5071	鈴木 登夢	宇都宮市		5162	梅村 浩一	那須塩原市		5250	阿部 和博	佐野市	
5072	佐藤 大輝	宇都宮市		5163	生井 一公	東京都		5251	佐藤 真也	埼玉県	関東信越国税局
5073	佐々木 夢士	埼玉県	埼玉陸協	5164	伊藤 陽二	埼玉県		5252	上岡 洋晴	東京都	東京農業大学
5074	坂田 宏耀	足利市	Leap RC	5165	今藤 大輔	佐野市	光南病院	5253	川又 正成	佐野市	オレンジリング
5075	石井 翔太	佐野市	ミライト・モバイル・イースト	5166	辺見 隆太郎	福島県		5254	杉山 立雄	日光市	
5076	新井 辰哉	佐野市	ミライト・モバイル・イースト	5167	湯沢 康裕	佐野市	さのスプリント	5255	千葉 大道	佐野市	日本ゼオン株式会社
5077	郡司 竜也	佐野市	ミライト・モバイル・イースト	5168	江田 寿	佐野市		5256	澤田 政二	佐野市	MME
5078	木村 雄太	佐野市	ミライト・モバイル・イースト	5169	上野 智史	真岡市		5257	阿波 賢二	宇都宮市	
5079	渡邊 暖己	宇都宮市		5170	並木 良太	岩手県	なし	5258	森下 豊	足利市	
5080	渡邊 雅己	宇都宮市		5171	三枝 昌宏	佐野市	チームサッカーパカ	5259	武澤 克美	佐野市	
一般男子40歳～49歳の部				5172	荒井 健佑	佐野市		5260	黒田 信義	群馬県	雄峯食品
5101	野村 直樹	佐野市		5173	二瓶 敬仁	那須塩原市		5261	石井 克幸	足利市	
5102	星野 健悟	真岡市		5174	富田 裕人	佐野市		5262	藤田 晃一	大田原市	くろばねRC
5103	臼井 尊明	鹿沼市	椿寿荘	5175	藤本 弘	足利市	中外油化学工業	5263	増田 滋夫	佐野市	ミライト・モバイル・イースト
5104	福田 道宏	佐野市		5176	藤井 靖	佐野市	中外油化学工業	5264	古橋 博幸	佐野市	
5105	山本 高利	足利市	team オリンピック	5177	梁木 俊介	真岡市	宇都宮市	5265	草階 勝人	上三川町	
5106	柴田 篤孝	佐野市		5178	梁島 将光	宇都宮市		5266	小堀 孝二	佐野市	
5107	熊倉 弘之	栃木市	大協精工	5179	大竹 正人	佐野市		5267	三宅 貴文	埼玉県	桜井マラソンクラブ
5108	亀山 剛俊	佐野市	佐野市消防団RC	5180	吉田 真	群馬県		5268	福田 一道	佐野市	村樫RC
5109	松村 国彦	佐野市	Leap RC	5181	菅野 佑一	佐野市	アキレス	5269	栃木 一芳	足利市	
5110	原口 裕資	群馬県		5182	常世田 勉	宇都宮市		5270	金井 裕一	小山市	
5111	黒岩 宏征	佐野市	ジョータロークラブ	5183	大草 崇弘	宇都宮市		5271	片岡 一也	佐野市	佐野狂人会
5112	荒井 隆	栃木市	宇都宮大学	一般男子50歳～59歳の部				5272	新堀 純也	千葉県	エスワイロジ
5113	小野 一樹	佐野市		5201	柏崎 啓一	佐野市		一般男子60歳以上の部			
5114	長谷部 豊	埼玉県		5202	大島 修	壬生町		5301	萩原 尚	佐野市	イノセンス(株)
5115	大森 康裕	栃木市	下都賀陸上クラブ	5203	秋葉 直樹	宇都宮市		5302	木本 豊	埼玉県	手子林会
5116	大芦 和広	佐野市		5204	亀田 晃一	群馬県	玉村クラブ	5303	下川 伸二	群馬県	東邦
5117	樋口 良	さくら市		5205	酒師 隆治	神奈川県		5304	江森 弘明	埼玉県	加須走友会
5118	蓮子 温久	足利市		5206	藤野 豊	東京都		5305	岡野 勝俊	埼玉県	

ナンバー	氏名	地域名	所属クラブ	ナンバー	氏名	地域名	所属クラブ	ナンバー	氏名	地域名	所属クラブ
5306	小西 克昭	佐野市		5379	杉谷 厚志	茨城県	ぎんくる	5530	塩野 照子	佐野市	MME
5307	安齋 勝之	福島県	福島県都市公園緑化協会	5380	小野寺 哲也	福島県	隊友会郡山	5531	加瀬 由江	群馬県	LAEP RC
5308	齋藤 康弘	埼玉県	DNPSFOB	5381	大塚 幸司	群馬県		5532	窪田 仁美	群馬県	Leap RC
5309	軽部 雅一	埼玉県	FNETS	高校生女子～一般女子39歳の部							
5310	大齊 光行	埼玉県	太齊登記測量クラブ								
5311	古田島 茂	群馬県	ランモード群馬	5401	反町 ちさと	佐野市	馬門鏡もち保育園	5535	平戸 和代	埼玉県	
5312	池田 英樹	佐野市	佐野狂人会	5402	前原 智美	佐野市	馬門鏡もち保育園	5536	川田 未来	佐野市	
5313	増淵 清	足利市		5403	早川 奈津貴	佐野市	馬門鏡もち保育園	5537	三浦 優子	栃木市	
5314	成瀬 義和	佐野市	おじんがーZ	5404	石川 莉子	佐野市	佐野市消防団RC	5538	井達 幸枝	足利市	
5315	廣瀬 哲	鹿沼市	広信走友会	5405	島田 幸穂	佐野市		5539	大屋 玲奈	東京都	
5316	加藤 知康	埼玉県	ダスキンくりはら	5406	木村 さやの	埼玉県		5540	中井 文佳	大阪府	
5317	三田 好治	埼玉県	なまはげ	5407	塚原 ほのか	埼玉県		5541	伊東 圭子	宇都宮市	
5318	松本 政和	佐野市	ためまAC	5408	大塚 菜月	佐野市		5542	阿部 由香里	佐野市	
5319	吉岡 順一	群馬県	Chan's選暦チーム	5409	長谷部 香里	埼玉県		5543	岩本 直美	佐野市	大平台倶楽部
5320	高橋 敏道	埼玉県		5410	中川 鈴菜	群馬県		5544	安藤 ゆき子	佐野市	
5321	遠藤 学	小山市	ファースター	5411	日比野 花	群馬県		5545	荻原 久恵	群馬県	桐生朝録会
5322	大内 誠	埼玉県		5412	中山 ソニアガブリエラ	佐野市		5546	滝沢 美代	埼玉県	だいじょうぶ会
5323	野辺 良美	佐野市	おじんがーZ	5413	八木 杏樹	茨城県	DAIAN	5547	相田 順子	佐野市	
5324	徳江 義之	埼玉県		5414	黒羽 優	佐野市		5548	草階 伸江	上三川町	
5325	高橋 達朗	下野市		5415	佐野 優	佐野市		5549	上野 玲美	真岡市	
5326	山口 勇蔵	佐野市	ためまAC	5416	本嶋 希	小山市		5550	杉谷 望美	茨城県	ぎんくる
5327	小田部 公宣	茨城県	関東ソフト	5417	長島 遥佳	佐野市		5551	富田 麻美子	佐野市	
5328	文屋 芳浩	埼玉県	BUN BUN	5418	中村 亜理紗	群馬県	中村動物病院	5552	田口 朱子	佐野市	
5329	石井 彰	佐野市	佐野走友会	5419	大関 美咲	群馬県	LeapRC	2km			
5330	人見 康浩	佐野市	HITOMI	5420	木村 実和	足利市	オレンジリング				
5331	溝口 慈郎	埼玉県		5421	赤堀 流風	佐野市		中学生男子			
5332	小池 正一	宇都宮市		5422	藤野 聖子	栃木市					
5333	舟田 和司	東京都	ミライト・モバイル・イースト	5423	兵藤 瑞穂	佐野市		2001	福田 瑛翔	足利市	協和中学校
5334	阿久津 貞之	佐野市		5424	吉川 琴深	宇都宮市		2002	山本 健太	足利市	team オリンピック
5335	大島 隆夫	宇都宮市	チーム大島	5425	石川 すず	佐野市		2003	菅谷 奏太	茨城県	並木中等教育学校
5336	尾花 正彦	佐野市		5426	高瀬 薫	佐野市		2004	窪田 空樂	群馬県	Leap R.C
5337	桃原 清人	埼玉県	株式会社イマギイレ	5427	若本 佑貴子	佐野市		2005	拜崎 海	佐野市	佐野城東中
5338	嶋田 龍二	佐野市	チームNM	5428	杉本 絢香	宇都宮市		2006	秋葉 恭之介	佐野市	あそ野学園
5339	山口 賢二郎	茨城県	JPOB	5429	齋藤 里奈	足利市	馬門鏡もち保育園	2007	中川 奏汰	真岡市	山前中
5340	尾花 敏彦	佐野市	オジンガーゼット	5430	渡辺 明美	福島県	YAC	2008	小倉 煌翔	群馬県	leap
5341	松村 俊之	長野県		5431	岡本 せりえ	大田原市		2009	加藤 陽真	佐野市	栃木県立佐野高校附属中学校
5342	田貝 一郎	群馬県	愛郷会	5432	島田 佳代子	佐野市		2010	鶴澤 新	佐野市	佐野市消防団RC
5343	山口 清	茨城県	八千代整骨院	5433	越沼 真喜子	佐野市		2011	大脳 綜士	佐野市	田沼東中
5344	岡野 誠二	佐野市		5434	水戸 優希	宇都宮市		2012	百目鬼 智生	宇都宮市	
5345	木村 由紀夫	群馬県		5435	田米開 祐子	佐野市		2013	工藤 臣	埼玉県	鷲宮中
5346	田村 武	茨城県		5436	小田 弥生	群馬県	ピース歯科・矯正歯科	2014	関口 緑樹	群馬県	吉井中央中学校
5347	鈴木 道雄	那須塩原市		5437	中暮 真由	足利市	足利清風高校	2015	安藤 海翔	群馬県	leapRC
5348	中川 勉	群馬県		一般女子40歳以上の部							
5349	大田原 啓	那須塩原市	ラン太郎								
5350	末永 寿彦	宇都宮市		5501	森屋 春子	埼玉県	所沢走友会	2016	高橋 輝	千葉県	河原塚中学校
5351	土屋 泰治	小山市		5502	荒井 まゆみ	小山市		2017	島田 翔琉	宇都宮市	旭
5352	飯田 和彦	佐野市	HPM佐野	5503	山本 友子	佐野市		2018	柳川 暖真	鹿沼市	鹿沼西中学校
5353	伊藤 雅浩	大田原市		5504	野崎 恵子	野木町		2019	梁木 佑真	真岡市	大内中学校
5354	長 義夫	佐野市	オレンジリング	5505	吉澤 恵美	佐野市		2020	大串 陽輝	佐野市	
5355	高瀬 高則	茨城県	マゴヒロエミウタ	5506	飯嶋 康代	栃木市		2021	高橋 快和	埼玉県	友誠館
5356	西 謙次	群馬県		5507	松本 鶴江	佐野市	ためまAC	2022	青田 直	佐野市	栃木県立佐野高等学校附属中学校
5357	柏瀬 茂夫	埼玉県		5508	飯田 直美	佐野市	チーム飯田	2023	戸叶 向陽	佐野市	
5358	峯岸 陽一	佐野市	チームあはき	5509	武田 恵美	佐野市	佐野狂人会	2024	高橋 駿太郎	佐野市	佐野西中学校
5359	石井 孝志	佐野市		5510	徳江 康子	埼玉県		2025	遅澤 大陽	佐野市	
5360	大島 修	神奈川県	GONDAQ	5511	若田部 恵美子	佐野市		2026	金井 司	群馬県	LEAPRC
5361	松原 勝	佐野市	佐野走友会	5512	若目田 早苗	宇都宮市		中学生女子			
5362	成田 光宏	佐野市		5513	本山 万須美	群馬県	WTC栃木				
5363	横田 弘文	宇都宮市		5514	鈴木 菜穂子	小山市		2102	須長 珠和	佐野市	佐野北中学校
5364	尾崎 政男	群馬県	尾崎建設(株)	5515	松村 直美	佐野市	Leap RC	2103	齊藤 真乃	足利市	
5365	佐藤 元裕	群馬県	アスリート太田	5516	桜井 君子	さくら市	栃木銀行RC	2104	齊藤 結乃	足利市	
5366	栗崎 卓二	佐野市		5517	田沼 美華	群馬県		2105	工藤 舞	埼玉県	鷲宮中
5367	菊地 勉	佐野市	アルフレッサ	5518	青木 理恵子	佐野市	マラソンクラブ	2106	吉川 友梨	茨城県	NINE TOCHIGI TC
5368	齊藤 公二郎	佐野市	山越の亀	5519	小森谷 由佳理	群馬県		2107	佐々木 歩花	埼玉県	さいたま市立春里中学校
5369	柳原 正信	佐野市		5520	後藤 理都子	佐野市		2108	高橋 実桜	埼玉県	友誠館
5370	金井 崇史	群馬県	チームよしのり	5521	末永 洋子	宇都宮市		2109	池田 結唯	埼玉県	友誠館
5371	渡邊 一夫	宇都宮市	ぼぼクラブ	5522	船橋 あゆみ	埼玉県		小学5・6年生男子の部			
5372	伊東 道夫	宇都宮市		5523	柳澤 百合子	佐野市					
5373	後藤 信雄	那須塩原市		5524	関口 紘子	佐野市	オレンジリング	2202	押山 蒼空	佐野市	佐野市立多田小学校
5374	斎藤 勇一	足利市		5525	鎌田 麻矢	茨城県		2203	萱原 大翔	佐野市	
5375	大島 義夫	佐野市	葛生アスリート	5526	岩上 信栄	佐野市		2204	青木 翔祐	佐野市	
5376	小池 利正	佐野市		5527	松平 真弓	佐野市		2205	長谷部 遅	埼玉県	友誠館
5377	今村 寿之	埼玉県		5528	古橋 佐和子	佐野市		2206	松島 漣	佐野市	葛生義務教育学校
5378	滝沢 則之	埼玉県	だいじょうぶ会	5529	栗原 和江	群馬県	LEAP RC	2207	小山田 瞬	佐野市	城北小学校

ナンバー	氏名	地域名	所属クラブ	ナンバー	氏名	地域名	所属クラブ	ナンバー	氏名	地域名	所属クラブ
2208	中川 碧央人	真岡市	山前小	2340	菅野 菜	埼玉県		2505	田崎 結菜	栃木市	下都賀陸上クラブ
2209	吉永 晴乃助	佐野市		2341	吉田 華純	宇都宮市	横川東小学校	2506	比嘉 桔梗	栃木市	下都賀陸上クラブ
2210	鈴木 翔馬	栃木市	シヨマー	2342	柳川 結菜	鹿沼市	下都賀陸上クラブ	2507	山本 梓月	栃木市	下都賀陸上クラブ
2211	勝呂 朔	佐野市	呑竜	2343	永島 欽奈	栃木市	岩舟小学校	2508	鯉沼 梨華	栃木市	下都賀陸上クラブ
2212	羽柴 悠太	大田原市	アブレイズ	2344	池田 茉結	埼玉県	友誠館	2509	船田 千尋	栃木市	下都賀陸上クラブ
2213	中島 悠斗	佐野市	ジョータロークラブ	2345	富田 瑞希	さくら市	さくら市陸上教室	2510	中田 結菜	佐野市	
2214	石井 隼翔	佐野市	天明小学校	2346	横坂 ひなた	佐野市	城北小	2511	秋山 知歩	佐野市	佐野小学校
2215	林 陸斗	埼玉県		2347	新里 瑠菜	佐野市	あそ野学園義務教育学校	2512	小林 花凪	佐野市	
2216	加藤 陸人	埼玉県	KTU.jp	2348	小川 日向子	佐野市	あそ野学園	2513	梅原 結海	群馬県	新里東小学校
2217	八下田 侑也	佐野市	吉水小	小学3・4年生男子の部				2514	青木 美桜	埼玉県	
2218	篠木 拓斗	佐野市		2401	齋藤 希成	佐野市		2515	谷中 結羽	那須塩原市	三島小学校
2219	川田 達介	佐野市	あそ野学園義務教育学校	2402	鳥居 遥斗	佐野市	佐野市立城北小学校	2516	小林 美優	佐野市	
2220	山藤 湊	佐野市	天明小学校	2403	大塚 拓	佐野市	佐野小	2517	須藤 梓央里	群馬県	LeapRC
2221	磯 新太	佐野市	天明小学校	2404	小林 想真	佐野市	吉水小学校	2518	野中 希乃	佐野市	
2222	菊地 彩翔	宇都宮市	横川東小学校	2405	石橋 陽向	佐野市	吉水小学校	2519	稲田 楓嘉	佐野市	FC FIORA
2223	菅野 晴岳	埼玉県	友誠館	2406	石橋 紘煌	佐野市		2520	遠藤 夢彩	佐野市	吉水小学校
2224	大川 皓史	佐野市	葛生義務教育学校	2407	野木 海輝	佐野市		2521	中川 実里	長野県	秋津小学校
2225	張 阿迪亜	佐野市	佐野小学校	2408	長谷部 諒	埼玉県	犬伏東小学校	2522	加藤 愛梨	佐野市	
2226	車田 洸士朗	埼玉県		2409	栗崎 寛斗	栃木市	友誠館	2523	菊池 杏奈	佐野市	FC フィオーラ
2227	吉野 冬雅	佐野市		2410	毛塚 斗湧	栃木市	下都賀陸上クラブ	2524	森戸 梨心	佐野市	FC フィオーラ
2228	安藤 翔昊	群馬県	leapRC	2411	熊倉 礼桜	栃木市	下都賀陸上クラブ	2525	猿橋 澄果	佐野市	FC フィオーラ
2229	大島 煌生	栃木市		2412	知念 洋太郎	鹿沼市	下都賀陸上クラブ	2526	廣瀬 心望	佐野市	FC フィオーラ
2230	納富 俊輔	佐野市	天明小	2413	深澤 柊	栃木市	下都賀陸上クラブ	2527	秋山 寧音	福島県	
2231	川村 海翔	佐野市	石塚小学校	2414	福田 陽翔	栃木市	下都賀陸上クラブ	2528	長島 若奈	佐野市	天明小
2232	阿部 蒼太	佐野市	呑竜FC	2415	石嶋 晃人	佐野市		2529	島田 光	佐野市	植野小学校
2233	成田 睦生	栃木市	大平西小学校	2416	結城 虎珀	埼玉県	友誠館	2530	今野 愛梨	佐野市	赤見小学校
2234	宮田 琥白	真岡市	久下田小学校	2417	小川 響生	佐野市	佐野市立城北小学校	2531	阿部 怜花	佐野市	呑竜FC
2235	山口 大晴	真岡市	久下田小学校	2418	江連 歩	那須塩原市		2532	高橋 舞桜	埼玉県	友誠館
2236	細木 結叶	真岡市	桐生市立菱小学校	2419	黒澤 琉伸	群馬県	太田市立九合小学校	2533	小林 華琉	佐野市	天明小学校
2237	泉田 煌介	群馬県		2420	富田 瑛大	佐野市	三鴨小学校	2534	荒居 明依	群馬県	
2238	榊原 昊	福島県		2421	原田 湊大	埼玉県	ぐれふるAC	2535	上村 花寧	佐野市	天明小学校
2239	阿曾 優親	埼玉県	春日部TSC	2422	加藤 和斗	佐野市					
小学5・6年生女子の部				2423	福田 康太	佐野市	城北小学校				
2301	青木 瑞樹	東京都		2424	成塚 稜	群馬県	太田市立沢野中央小学校				
2302	山本 芽依	足利市		2425	生沼 海翔	佐野市	佐野小学校				
2303	青木 琉空	佐野市	天明小学校	2426	中林 慎之助	佐野市	吉水小				
2304	鈴木 茉莉	佐野市	佐野市立旗川小学校	2427	山藤 渚	佐野市	天明小学校				
2305	総田 姫奈	埼玉県	大桑小学校	2428	菅野 涼晴	埼玉県	友誠館				
2306	総田 莉乃	埼玉県	大桑小学校	2429	安齋 諒真	群馬県					
2307	小林 葵	佐野市	植野小学校	2430	木村 大臥	佐野市	IEAP				
2308	三井 双葉	佐野市	植野小学校	2431	茂木 耀司	佐野市	佐野市立城北小学校				
2309	須藤 歩那	栃木市	下都賀陸上クラブ	2432	金長 侑磨	群馬県	SA玉村				
2310	小花 佑莉	栃木市	下都賀陸上クラブ	2433	阿部 壮介	佐野市	城北小学校				
2311	熊倉 花那	佐野市	植野小学校	2434	池田 遙	佐野市					
2312	福田 結月	栃木市	下都賀陸上クラブ	2435	島田 悠真	宇都宮市	城東				
2313	中山 恋都	埼玉県	鴻巣AC	2436	藤掛 詠一	佐野市	出流原小学校				
2314	青木 美優	埼玉県		2437	藤掛 晴臣	佐野市	出流原小学校				
2315	谷口 ゆず	佐野市		2438	中嶋 悠人	佐野市	城北小学校				
2316	黒澤 琉桜	群馬県	太田市立九合小学校	2439	中嶋 暖人	佐野市	城北小学校				
2317	島田 和花	佐野市		2440	富田 大睦	佐野市					
2318	高橋 来望	小山市	天真RUN漫	2441	梁木 智矢	真岡市	大内東小学校				
2319	野村 結菜	佐野市	旗川小	2442	高田 航佑	佐野市					
2320	小椋 詩衣	佐野市	旗川小	2443	竹村 健吾	埼玉県	埼玉県加須市				
2321	遠藤 咲姫	佐野市	吉水小学校	2444	竹中 慎之助	小山市	小山城南小				
2322	市川 翠々花	佐野市	FC フィオーラ	2445	小井沼 佑真	栃木市	栃木市立南小学校				
2323	清水 萌比	佐野市	FC フィオーラ	2446	加藤 弘盛	佐野市	天明小				
2324	葛貫 優心	佐野市	FC フィオーラ	2447	福地 淳大	佐野市					
2325	石井 琳煌詩	佐野市	FC フィオーラ	2448	富田 尚希	さくら市	さくら市陸上教室				
2326	出井 杏果	佐野市	FC フィオーラ	2449	朝倉 涼介	佐野市	天明クラブ				
2327	長谷川 紗	佐野市	FC フィオーラ	2450	新井 彩京	佐野市					
2328	中村 夏海	佐野市	FC フィオーラ	2451	新井 理京	佐野市					
2329	須藤 柚衣	足利市	FC フィオーラ	2452	富賀 瑛太	佐野市	天明クラブ				
2330	亀山 絢香	佐野市	FC フィオーラ	2453	西垣 悠斗	埼玉県					
2331	大木 彩羽	佐野市	FC フィオーラ	2454	島田 海翔	佐野市	天明クラブ				
2332	長谷川 凜	佐野市	FC フィオーラ	2455	福島 陽那汰	佐野市	天明クラブ				
2333	廣瀬 心菜	栃木市	FC フィオーラ	2456	金井 仁	群馬県	LEAPRC				
2334	茂呂 心楠	栃木市	FC フィオーラ	小学3・4年生女子の部							
2335	木村 ゆずな	佐野市	FC フィオーラ	2501	大月 結心	佐野市	石塚小学校				
2336	秋山 実央	佐野市	佐野市天明小学校	2502	長谷 柑那	佐野市					
2337	糸谷 美里	佐野市	城北小学校	2503	飯田 愛真	佐野市	チーム飯田				
2338	秋山 寿里	福島県		2504	荻原 紗耶奈	佐野市	佐野小学校				
2339	島田 愛奈	佐野市	犬伏小								

ナンバー	保護者指名	地域名	所属クラブ	氏名	氏名	ナンバー	保護者指名	地域名	所属クラブ	氏名	氏名
2km											
ペアランの部(小学3年生)											
301	大月 直人	佐野市	石塚小学校	大月 美羽		233	古荘 信一郎	足利市		古荘 凌来	
302	鈴木 真奈実	茨城県		鈴木 陽介		234	佐瀬 達矢	佐野市	佐野市消防団RC	佐瀬 陽紀	
303	大橋 紀夫	鹿沼市		大橋 賢人		235	池田 直樹	佐野市		池田 瀬那	
304	根岸 香織	佐野市	菊西小	根岸 寛明		236	大谷 純	壬生町	安塚小学校	大谷 伊純	
305	新井 隆宏	佐野市	吉水小	新井 伶奈		237	橋本 岬	佐野市		橋本 羽奈	
306	池田 緑	佐野市	佐野市消防団RC	池田 創司		238	新井 紗映	佐野市		新井 葵夏	
307	新井 翔	東京都		新井 優志		239	木村 明愛	佐野市		木村 虎太郎	
308	上岡 香緒里	佐野市		上岡 楓果		240	舩倉 智美	佐野市		舩倉 李奈	
309	大山 賢二	茨城県	KMKA	大山 蒼晴		241	阿子島 俊介	佐野市		阿子島 楓夢	
310	松信 安弓美	佐野市	佐野小学校	松信 嘉弥		242	板橋 幸太	佐野市		板橋 紗良	
311	関口 浩一	佐野市	城北小学校	関口 諒介		243	戸叶 淳介	佐野市		戸叶 陽介	
312	鈴木 大志	栃木市	あおチーム@作戦P	鈴木 美春		244	小林 規男	佐野市		小林 和華	
313	門井 孝太	佐野市		門井 晴佳		245	亀山 咲	佐野市	あそ野学園義務教育学校	亀山 絢人	
314	近郷 美佳	佐野市		近郷 結菜		246	福地 俊明	佐野市		福地 啓進	
315	柴崎 孝之	埼玉県		柴崎 亮太		247	長谷川 幸正	佐野市	天明クラブ	長谷川 弦生	
316	山岸 拓	佐野市		山岸 帆夏		248	古田 絢子	佐野市		古田 あさひ	松岡 花奈
317	砂賀 佑樹	佐野市		砂賀 一笑		ペアランの部(小学1年生)					
318	田所 涉	佐野市		田所 果弥		101	横塚 一郎	佐野市	佐野市役所	横塚 朝陽	
319	長谷川 裕介	佐野市		長谷川 楓		102	奥澤 大樹	佐野市	佐野狂人会	奥澤 佑陽	
320	川田 祐介	佐野市	あそ野学園義務教育学校	川田 湊介		103	加藤 智則	佐野市		加藤 里織	
321	葛井 みづ穂	佐野市	城北小学校	葛井 健斗		104	赤坂 翔平	佐野市	東京計器株式会社佐野工場	赤坂 一樹	
322	佐藤 里美	栃木市		佐藤 環菜		105	禰 真吾	佐野市		禰 海美	
323	島田 敏寛	宇都宮市	城東	島田 悠真		106	太田 美奈子	佐野市	界小	太田 堯	
324	根本 和昌	佐野市		根本 翔太		107	横手 知子	佐野市		横手 梓乃	
325	川村 将太	佐野市	石塚小学校	川村 湊		108	根岸 稔	佐野市	吉水小	根岸 利明	
326	小松原 雅治	佐野市	葛生義務	小松原 優夢		109	岸野 拓也	栃木市		岸野 暁斗	
327	毛塚 理恵	栃木市	大平南小	毛塚 彩里葉		110	谷津 智章	佐野市		谷津 瑛太	
328	飯田 愛	佐野市		飯田 夕愛		111	麦嶋 大輝	宇都宮市	ムギクラブ	麦嶋 律希	
329	梁 清寿	佐野市		梁 響希		112	上岡 弘臣	佐野市		上岡 大致	
330	川岸 徹	佐野市	犬伏小学校	川岸 巧		113	小林 翔	佐野市		小林 沙愛	
331	石川 貴之	佐野市	城北小学校	石川 吏臣人		114	篠崎 真之	佐野市		篠崎 福真	
332	手島 涉	佐野市	界小学校	手島 絆乃		115	小平 智之	佐野市	株式会社小平林産	小平 健太	
333	山口 加奈恵	足利市		山口 夏芽		116	野中 啓太	佐野市		野中 夢乃	
334	中田 祥吾	佐野市		中田 新		117	生沼 夏菜子	佐野市		生沼 花梨	
335	須藤 絵里	栃木市		須藤 結生	須藤 琉生	118	薄井 貴寛	宇都宮市		薄井 柊依	
ペアランの部(小学2年生)						119	長 隆幸	佐野市		長 暁仁	
201	山本 勇樹	足利市		山本 結依		120	大橋 卓哉	小山市	小山東城南小学校	大橋 歩季	
202	須藤 亮介	佐野市		須藤 泰志		121	川辺 康平	佐野市		川辺 万桜華	
203	鈴谷 謙太郎	佐野市		鈴谷 莉紗		122	小井沼 康良	栃木市		小井沼 陽真	
204	島田 雄輔	佐野市	植野小学校	島田 旭		123	茂木 貴司	佐野市		茂木 惣司	
205	上岡 幸広	佐野市	植野小学校	上岡 奏太		124	亀山 透	佐野市	石塚小学校	亀山 涼央	
206	齋藤 直也	佐野市		齋藤 凜香		125	根本 涼子	佐野市		根本 紗世	
207	中田 裕貴	佐野市		中田 結斗		126	新井 勢也	佐野市		新井 和杜	
208	栗田 泰之	佐野市	犬伏小学校	栗田 音弥		127	阿部 綾香	佐野市	天明小学校	阿部 凜花	
209	片平 賢一	佐野市		片平 蒼大		128	川岸 淳子	佐野市	犬伏小学校	川岸 蒼	
210	小山田 謙	佐野市	城北小学校	小山田 蓮		129	新井 龍司	佐野市		新井 翔人	
211	栗島 修	佐野市		栗島 慧真		130	竹中 彰一	小山市		竹中 誠将	
212	坂本 翔弥	佐野市	犬伏小学校	坂本 星凪		131	田米開 三詞郎	佐野市		田米開 小波瑠	
213	中島 正和	佐野市		中島 悠太		132	野崎 裕太	佐野市		野崎 夢翔	
214	臼井 克友	下野市		臼井 絢南		133	高村 一平	栃木市		高村 文乃	
215	柏瀬 弘樹	佐野市	佐野市植野小学校	柏瀬 晴翔							
216	山崎 悠輔	佐野市	犬伏小学校	山崎 宗一郎							
217	本嶋 光一	小山市		本嶋 佳菜							
218	加藤 英樹	佐野市		加藤 優奈							
219	梁木 直人	佐野市	佐野小学校	梁木 夏帆							
220	福田 康宏	佐野市	城北小学校	福田 悠太							
221	小椋 慎平	佐野市		小椋 悠太郎							
222	関口 智美	佐野市		関口 大将							
223	富沢 れいこ	佐野市	界小学校	富沢 紗々							
224	篠木 誠	佐野市		篠木 結葉							
225	矢口 慶	足利市		矢口 輝							
226	栗原 吉仁	佐野市		栗原 葉生							
227	岸 元	佐野市		岸 諒							
228	北川 清宏	佐野市		北川 蒼							
229	富田 将巨	佐野市		富田 愛大							
230	飯田 翔	佐野市	あそ野学園	飯田 湊							
231	山根 淳志	佐野市	ヤマネギターズ	山根 瑞穂							
232	関根 重信	佐野市		関根 帆乃花							

たいせつな、肌へ。
エルモア



快適で安心な毎日を、
皆様にお届けしたい。



**佐野市
ふるさと納税返礼品**

エルモアの工場は
佐野市にもあります



ふるさと納税返礼品として、
さのまるとコラボした
除菌ウエットティッシュや
エルモアティッシュなどを
ラインナップしています。

さのまる ウエット ふるさと納税

ぜひ、フォローしてください!!!



official_ellemoi



エルモア ホームページ

カミ商事株式会社
エルモア関東株式会社

※佐野市内在住の方には佐野市の返礼品を贈呈することはできません。

「種」を想い「人」を想い「幸せ」を想う

namisato
株式会社 波里





SUBARU

私たち大協精工は、医薬医療用パッケージのスペシャリストとして、幅広いニーズに応えるべく高品質で機能性に優れる製品を自社製造し世界中に供給しています。



JAPAN QUALITY

医療の現場や人々の命を支える
妥協のない高品質なものづくり

INNOVATORS

イノベーションを起こし続け
最高品質に挑む人材と開発力



お問い合わせ先

株式会社 大協精工

【本社】

〒327-0813 栃木県佐野市黒袴町1305番地1
TEL. 0283-27-0008
FAX. 0283-22-4627

DAIKYO

Dynamic Innovation for Life

<https://www.daikyoseiko.jp/>



ASO

未来を建てる。

安蘇重工株式会社

本 社 / 佐野市吉水駅前 1-8-5
☎0283-62-2522

石塚工場 / 佐野市石塚町2073
☎0283-25-2331

田沼工場 / 佐野市下彦間町2390-1
☎0283-25-8118

関連企業

安蘇産業株式会社 株式会社アソ電子技研

おひさま しょうが

おひさま しょうが

発酵めぐり酵素

足りない栄養素の補助に
ペースタイプで飲みやすい。
おいしく続けて体内酵素
(ビフィズス菌)を元気に!



こちらの商品はインターネットのみにて販売中です。

おひさましょうが | 検索

“しょうが”を食卓に...

遠藤食品株式会社

本社 / 栃木県佐野市下彦間町697 TEL.0283-65-1111

東京営業所 東京都中央区日本橋小舟町9-5 エンドービル3F
TEL.03-5649-7155 <https://www.endo-foods.co.jp>

直売所もございます。
お近くにお越しの際はぜひお立ち寄りください。

いつまでも愛されるお菓子づくり



中山製菓株式会社 佐野工場

〒327-0003 栃木県佐野市大橋町1116-1 ☎0283-22-7500

DAIKYOアリーナ佐野



電話:0283-61-1153

住所:佐野市戸奈良町21

Dream for Children

JSPI 日本スポーツ振興協会



当社は第 21 回さのマラソン大会に参加する全てのランナーを応援します。

Yoshizawa

吉澤石灰工業株式会社

代表取締役会長 吉澤 慎太郎

代表取締役社長 松原 維一郎

本 社

栃木県佐野市宮下町7-10

TEL.0283(84)1111 FAX.0283(84)1121

東 京 本 社

東京都中央区日本橋茅場町 1-8-1(茅場町一丁目平和ビル6F)

TEL.03(5623)7711 FAX.03(5623)7723

ホームページ

<https://www.yoshizawa.co.jp>

製品に関する問い合わせ

E-mail:info@yoshizawa.co.jp

地元のお客様を中心に

1日5000個
売れる佐野土産です。



近くの店舗の
googlemapの
情報が開きます。



電話番号を
入力せずに
発信できま
す。
非対応機種あり

TBS「ラヴィット」で紹介されました。

心楽し
新井屋の
佐野土産
味噌まんじゅう
武田双雲
電話番号 0283-85-8110



愛媛本社工場



栃木佐野工場



京都伏見工場

美味しさづくり 笑顔づくり

株式会社 あわしま堂

(本社) 愛媛県八幡浜市保内町川之石1-237-53
(栃木佐野工場) 栃木県佐野市岩崎町3004番地

URL <http://www.awashimado.co.jp/>



Otsuka

大塚製菓

佐野の恵みを力に変えて 目指せ！上位入賞。

JA 佐野は、
がんばる皆さんを応援しています。



JA 佐野公式 Instagram
開設しました！



JASANO_SANONOKYO

農産物の情報などを
更新しているのでぜひチェック
してみてください

JA 佐野



笑味ちゃん



佐野市金吹町 2351 TEL 20-2000

佐野市運動公園

住所：佐野市赤見町2130-2

電話：0283-25-0403



POOL



KID'S PARK

市民のつながりと一人ひとりの未来を創る 佐野市のスポーツの未来を一緒に



シンコースポーツ株式会社
http://www.shinko-sports.com



栃木県から日本へ！世界へ！

開華 KAIIKAは 栃木県選手を応援します！



大晦日しほり（日本酒）
大晦日にしほったばかりの新酒を
そのまま瓶詰めして、元旦におとどけ
元旦に呑める日本一新鮮なお酒
申込締切 十二月十八日（木）



第一酒造株式会社 1673年創業
〒327-0031 栃木県佐野市田島町488
☎ 0283-22-0001 FAX 0283-24-6168
http://www.sakekaika.co.jp



スプリンター専用/
トップレベル選手も出場
清酒開華スタジアム（佐野市運動公園陸上競技場）
年間を通じてホームストレートが追い風となる環境
→好成績が期待できる

スプリントはSANOだ！

清酒開華スタジアム

2022年8月から佐野市運動公園陸上競技場は、ネーミング
グライツにより「清酒開華スタジアム」となりました。

当社は、市が所有する施設の運営・維持の一端を
担い、地域の経済、観光の活性化に貢献し、市の財源が
市民サービス向上策に使われることでCSR（企業の社
会的責任）を果たして参ります。



祝 さのマラソン大会



道の駅

どまんなかたぬま

さのまる © 佐野市

栃木県佐野市吉水町366-2
TEL.0283-61-0077

北関東道 佐野田沼ICより3分!

広々ゆったり450台の駐車スペース

営業時間 ▶ふれあい交流館/9:30-18:00 ▶農産物直売所「朝採り館」/8:00-18:00

水曜日休館 ▶道のイタリアン「タヌマンマ」/11:00-16:00 (LO 15:30)

楽しい情報が満載!

どまんなか たぬま

検索

<https://domannaka.co.jp/>

公式SNS



東総工業株式會社



佐野自動車工業株式会社

佐野煎餅 味の花まる 佐野本店

味の花まるは、さのマラソンを走るランナーを

応援しています



楽しんで走って下さい

名物

佐野ラーメン煎
開運厄除けたるま煎
ミツハソースおかき
マドロスソース煎
佐野名物煎詰合せ

20%割引券
有効期限
2026/1/31迄

花まる店長
インスタグラム



栃木県佐野市小中町289
TEL 0283-24-8884

公園施設・体育施設・一般土木設計施工・総合スポーツ用品
工事業部 栃木県知事許可（般-3）第19372号

 有限会社 **ノザワスポーツ**

〒327-0007 栃木県佐野市金吹町4番地4
栃木県佐野市大橋町3242-2 工場

TEL 0283 (22) 0406 (代)
FAX 0283 (22) 0458

歓迎のマラソン大会

私たちRGコンテナーは
さのマラソン大会に
協賛いたします。

完走(ゴール)目指して頑張ってください。

RGコンテナー佐野工場は地域に根付いた会社です。

RGコンテナー株式会社

佐野工場 〒327-0816 栃木県佐野市栄町17-2
Tel 0283-23-1321(代表)



ようこそ佐野市へ



一般社団法人 佐野市観光協会
☎0283-21-5111



絶品グルメ



グルメ紹介はコチラ



佐野らーめん



いもフライ



佐野黒から揚げ



おすすめスポット



スポット紹介はコチラ



出流原弁天池

佐野市出流原町1117

☎0283-25-0228 (磯山弁財天観光協会)

☎0283-25-0410

(まちの駅名水「弁天池」の駅 福寿荘売店)

ミネラルが豊富で透明度の高さから日本名水百選にも選ばれている観光名所です。「ジブリのような風景」と話題になり、写真映えスポットとしても人気です。



唐沢山城跡

佐野市富士町1409

☎0283-24-1138 (唐澤山神社)

戦国時代に佐野氏が居城した唐沢山城。堅牢な高石垣など、現在でも唐澤山神社本殿がある本丸を中心にその城跡が広がっています。



佐野厄よけ大師

佐野市金井上町2233

☎0283-22-5229

関東の三大師の一つに数えられ、新年には多くの人でにぎわいます。厄除けをはじめ、身体安全や心願成就などのご利益があるパワースポットです。

家づくりを始めるなら、地元のハウスメーカーへ

今もこれからも、落ち着いて心休まる“とちぎの平屋”
シンプルで、機能的で、ぬくもりを感じる暮らし方を
はじめてみませんか。



栃木県産材や
佐野市産材の使用で
補助金 合計最大
105万円
もらえます※

※佐野市の場合:「とちぎ村の家づくり支援事業」の補助金最大70万円+「市産材を活用した住まいづくり支援事業」(佐野市)の補助金最大35万円

NEW OPEN



GRADO
佐野展示場
栃木県佐野市越名2040-3
佐野総合住宅展示場内
(佐野アウトレット近く)

ご見学・無料相談受付中

詳細・ご予約は
こちらから→
(公式HP)



ずっとかなえる。デザインのある暮らし

Continental Home
コンチネンタルホーム

☎ 0120-473-676 (受付時間/10:00~18:00 水曜定休)



MIRAIT ONE

イシワラが次の未来へ



©Tezuka Productions

株式会社 ミライト・モバイル・イースト

関東支店 〒327-0822 栃木県佐野市越名町2041-7 <https://www.miraitmobile-east.co.jp/>

Google Map

